

## ***Situácia vo výskyte sezónnej chrípky a chrípke podobných ochoreniach v 49. kalendárnom týždni 2014 za Trenčiansky kraj.***

**Chrípka** – v 49. KT bolo hlásených 6 161 akútnych respiračných ochorení, čo predstavuje chorobnosť 1 710,0/100 000 osôb v starostlivosti lekárov hlásiacich v tomto týždni (graf č.1). Najvyššia vekovo špecifická chorobnosť 5 595,8/100 000 osôb v starostlivosti hlásiacich lekárov je vo vekovej skupine 0 – 5 ročných. Oproti minulému týždňu došlo k vzostupu chorobnosti o 10,49%.

Z celkového počtu hlásených ochorení bolo 509 ochorení na chrípku, čo je chorobnosť 141,3/100 000 osôb v starostlivosti lekárov hlásiacich v tomto týždni (graf č.2). Najvyššia vekovo špecifická chorobnosť 612,6/100 000 osôb v starostlivosti hlásiacich lekárov je vo vekovej skupine 6 – 14 ročných. Oproti minulému týždňu došlo k vzostupu chorobnosti o 25,48%.

V Trenčianskom kraji sme zaznamenali 91 komplikácií (1,5 % z ARO).

**Prerušenie školskej dochádzky v rámci TN kraja:** nezaznamenali sme

**SENTINELL** – z okresu Trenčín nebola na virologické vyšetrenie odobratá žiadna vzorka od sentinelových lekárov a od hospitalizovaných pacientov

### **Situácia v SR**

Aktuálne informácie je možné získať na internetovej adrese: [www.epis.sk](http://www.epis.sk), [www.uvzsr.sk](http://www.uvzsr.sk)

### **Situácia v Európe:**

Aktuálne informácie je možné získať na internetovej adrese: [www.eiss.org](http://www.eiss.org), [www.ecdc.europa.eu](http://www.ecdc.europa.eu)

### **Hlásna služba lekárov prvého kontaktu bola nasledovná:**

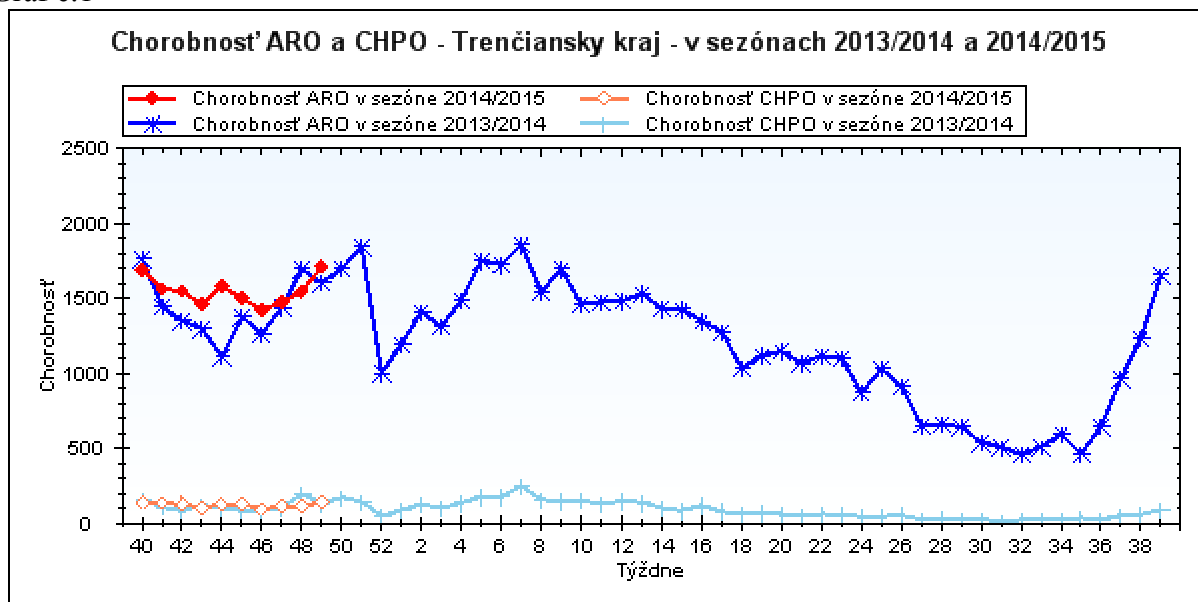
- okres Bánovce nad Bebravou pediatri: 63%, dospelí: 38%
- okres Ilava pediatri: 92%, dospelí: 46%
- okres Myjava pediatri: 57%, dospelí: 80%
- okres Nové Mesto nad Váhom pediatri: 75%, dospelí: 41%
- okres Partizánske pediatri: 56%, dospelí: 70%
- okres Považská Bystrica pediatri: 79%, dospelí: 78%
- okres Prievidza pediatri: 70%, dospelí: 60%
- okres Púchov pediatri: 78%, dospelí: 72%
- okres Trenčín pediatri: 61%, dospelí: 45%

Chorobnosť ARO v TN kraji na 100 000 osôb v starostlivosti hlásiacich lekárov

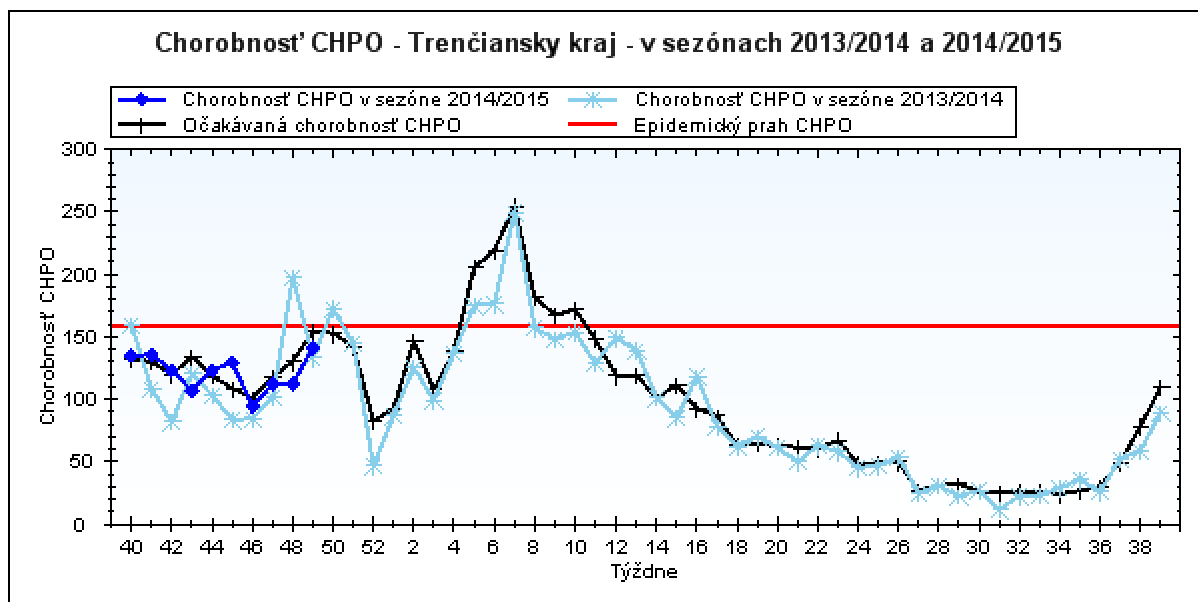
Kal. Týždeň	45.	46.	47.	48.	49.	50.	51.	
<b>BN</b>	1851,78	1869,59	1834,52	1776,96	1848,25			
<b>IL</b>	1661,02	1805,46	1964,11	1645,15	1914,82			
<b>MY</b>	857,68	849,39	1609,70	1404,60	1553,76			
<b>NM</b>	1520,59	1590,81	1891,12	1611,77	1450,78			
<b>PE</b>	1426,25	973,0	1069,00	1117,04	1210,82			
<b>PB</b>	1194,82	1261,72	902,67	1526,89	1437,69			
<b>PD</b>	1536,07	1250,75	1234,12	1465,98	1779,26			

<b>PU</b>	1192,81	1265,47	1114,10	1500,98	1768,03			
<b>TN</b>	1839,96	1938,03	1829,40	1682,23	2073,32			
<b>kraj TN</b>	<b>1500,0</b>	<b>1425,8</b>	<b>1474,6</b>	<b>1547,6</b>	<b>1547,6</b>			
<b>SR</b>	1551,3	1552,5	1558,6	1750,0				

Graf č.1



Graf č.2



doc. MUDr. Mária Štefkovičová, PhD., MPH  
vedúca odboru epidemiológie