

Situácia vo výskyte sezónnej chrípky a chrípke podobných ochoreniach v 41. kalendárnom týždni 2014 za Trenčiansky kraj.

Chrípka – v 41. KT bolo hlásených 5 526 akútnych respiračných ochorení, čo predstavuje chorobnosť 1 563,8/100 000 osôb v starostlivosti lekárov hlásiacich v tomto týždni (graf č.1). Najvyššia vekovo špecifická chorobnosť 4 796,4/100 000 osôb v starostlivosti hlásiacich lekárov je vo vekovej skupine 0 – 5 ročných. Oproti minulému týždňu došlo k poklesu chorobnosti o 7,5%.

Z celkového počtu hlásených ochorení bolo 480 ochorení na chrípku, čo je chorobnosť 135,8/100 000 osôb v starostlivosti lekárov hlásiacich v tomto týždni (graf č.2). Najvyššia vekovo špecifická chorobnosť 444,4/100 000 osôb v starostlivosti hlásiacich lekárov je vo vekovej skupine 6 – 14 ročných. Chorobnosť sa pohybuje na úrovni minulého kalendárneho týždňa.

V Trenčianskom kraji sme zaznamenali 71 komplikácií (1,3 % z ARO).

Prerušenie školskej dochádzky v rámci TN kraja: nezaznamenali sme

SENTINELL – z okresu Trenčín nebola v tomto kalendárnom týždni odobratá žiadna vzorka na virologické vyšetrenie

Situácia v SR

Aktuálne informácie je možné získať na internetovej adrese: www.epis.sk, www.uvzsr.sk

Situácia v Európe:

Aktuálne informácie je možné získať na internetovej adrese: www.eiss.org, www.ecdc.europa.eu

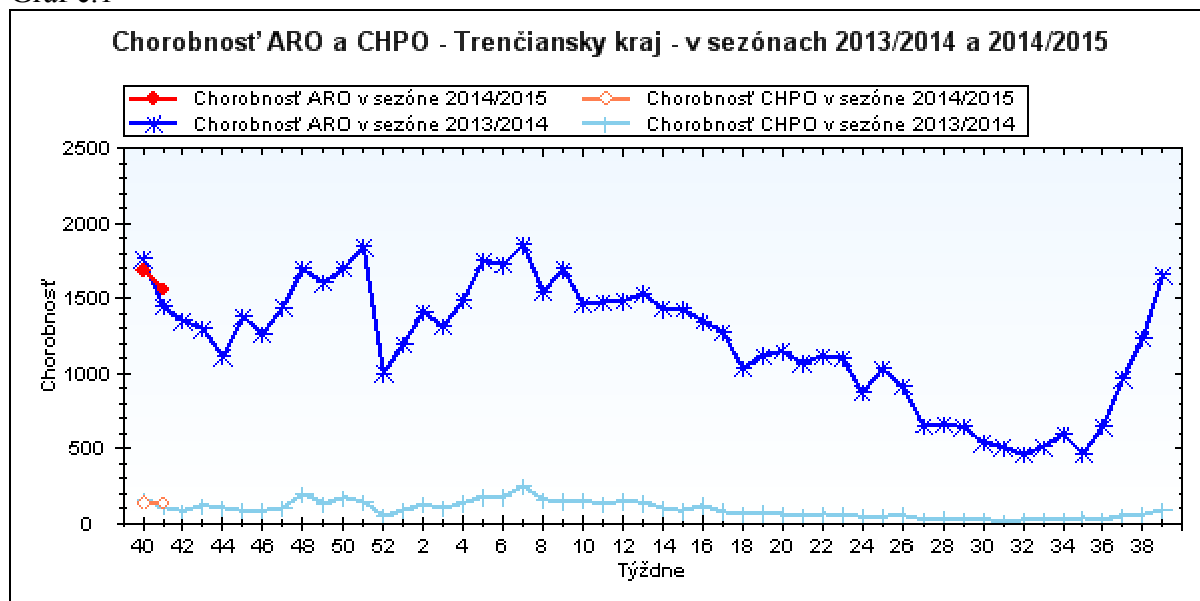
Hlásna služba lekárov prvého kontaktu bola nasledovná:

- okres Bánovce nad Bebravou pediatri: 75%, dospelí: 38%
- okres Ilava pediatri: 92%, dospelí: 68%
- okres Myjava pediatri: 57%, dospelí: 50%
- okres Nové Mesto nad Váhom pediatri: 75%, dospelí: 28%
- okres Partizánske pediatri: 67%, dospelí: 70%
- okres Považská Bystrica pediatri: 57%, dospelí: 65%
- okres Prievidza pediatri: 70%, dospelí: 68%
- okres Púchov pediatri: 89%, dospelí: 59%
- okres Trenčín pediatri: 57%, dospelí: 40%

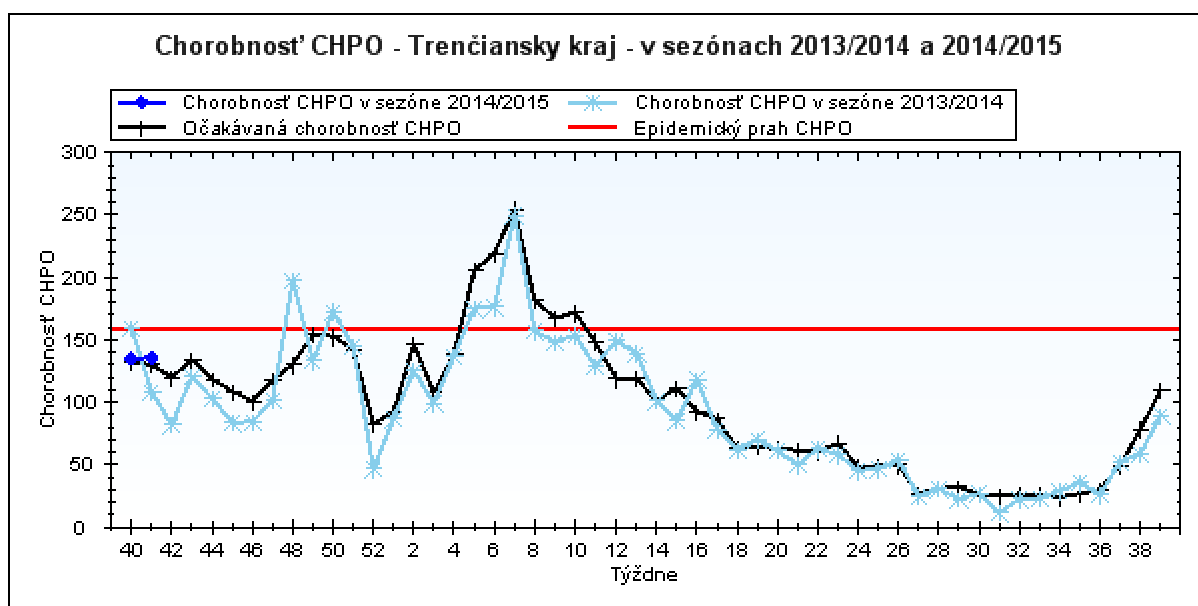
Chorobnosť ARO v TN kraji na 100 000 osôb v starostlivosti hlásiacich lekárov

Kal. Týždeň	40.	41.	42.	43.	44.	45.	46.	47.
BN	1705,02	2023,36						
IL	1737,24	1501,00						
MY	1774,74	1760,93						
NM	2031,10	1807,56						
PE	1549,02	1558,44						
PB	1133,27	921,60						
PD	1766,14	1546,63						
PU	1469,32	1392,88						
TN	2075,97	1916,75						
kraj TN	1691,2	1563,8						
SR	1745,2							

Graf č.1



Graf č.2



doc. MUDr. Mária Štefkovičová, PhD., MPH
vedúca odboru epidemiológie