

Stredný stav obyvateľstva

Stredný stav obyvateľstva v okresoch (počet obyvateľov k 1.7.)

<i>okres / ROK</i>	<i>2002</i>	<i>2003</i>	<i>2004</i>	<i>2005</i>	<i>2006</i>
<i>Bánovce nad Bebravou</i>	38553	38496	38452	38 266	38131
<i>Myjava</i>	29088	28841	28642	28 423	28283
<i>Nové Mesto nad Váhom</i>	63395	63240	63188	63 047	62923
<i>Trenčín</i>	112709	112447	112437	112 611	112860
<i>Trenčiansky kraj</i>	604212	602658	601687	600 838	600080
<i>SR</i>	5378595	5378950	5382574	5387285	5390404

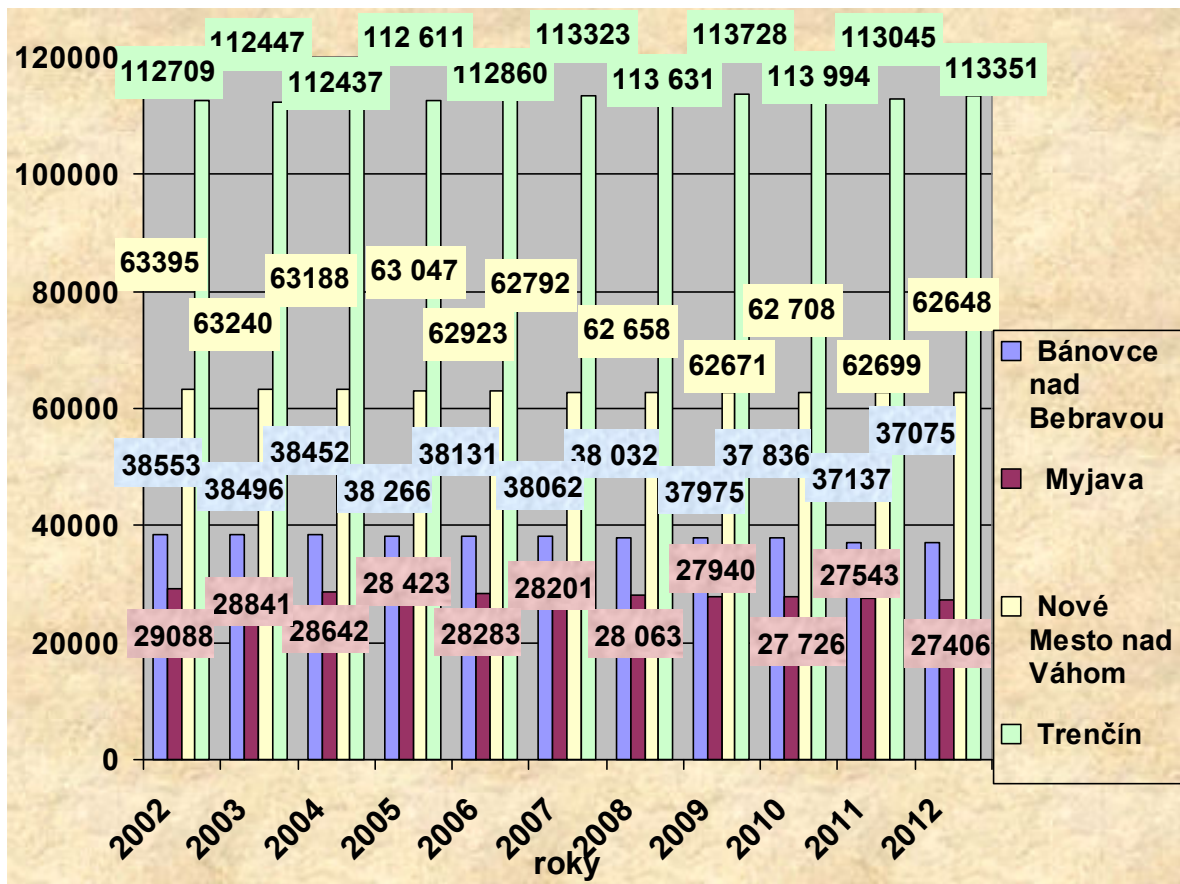
<i>okres / ROK</i>	<i>2007</i>	<i>2008</i>	<i>2009</i>	<i>2010</i>	<i>2011</i>	<i>2012</i>
<i>Bánovce nad Bebravou</i>	38062	38 032	37 975	37 836	37137	37075,5
<i>Myjava</i>	28201	28 063	27 940	27 726	27543	27406,5
<i>Nové Mesto nad Váhom</i>	62792	62 658	62 671	62 708	62699	62648
<i>Trenčín</i>	113323	113 631	113 728	113 994	113045	113351
<i>Trenčiansky kraj</i>	600048	599 836	599 551	598 819	594229	593672,5
<i>SR</i>	5400998	5404784	5418374	5 435 273	5397251	5407579

Od r. 2011 sa stredný stav obyvateľstva SR počíta ako priemer počiatočného stavu k 1.1.2011 a koncového stavu k 31.12.2011

rok 1913, 1914 - stredný (priemerný) stav trvale bývajúceho obyvateľstva

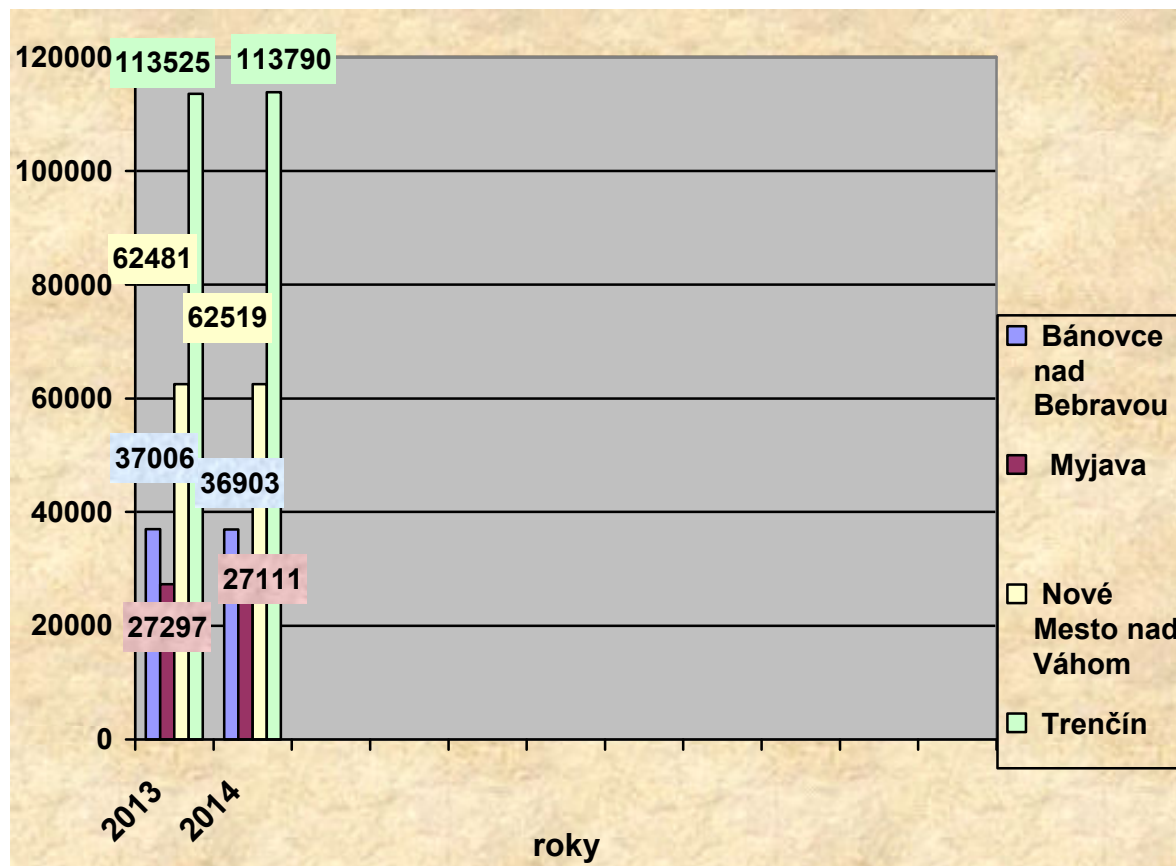
<i>okres / ROK</i>	<i>2013</i>	<i>2014</i>				
<i>Bánovce nad Bebravou</i>	37006	36903				
<i>Myjava</i>	27297	27111				
<i>Nové Mesto nad Váhom</i>	62481	62519				
<i>Trenčín</i>	113525	113790				
<i>Trenčiansky kraj</i>	592640	591835				
<i>SR</i>	5412008	5417750				

Stredný stav obyvateľstva v okresoch Bánovce n/Bebravou, Myjava, Nové Mesto n/Váhom a Trenčín (počet obyvateľov k 1.7.)



Spracoval: RÚVZ Trenčín
Zdrojové dáta: KSSÚ Trenčín

Stredný stav obyvateľstva v okresoch Bánovce n/Bebravou, Myjava, Nové Mesto n/Váhom a Trenčín (počet obyvateľov k 1.7.)

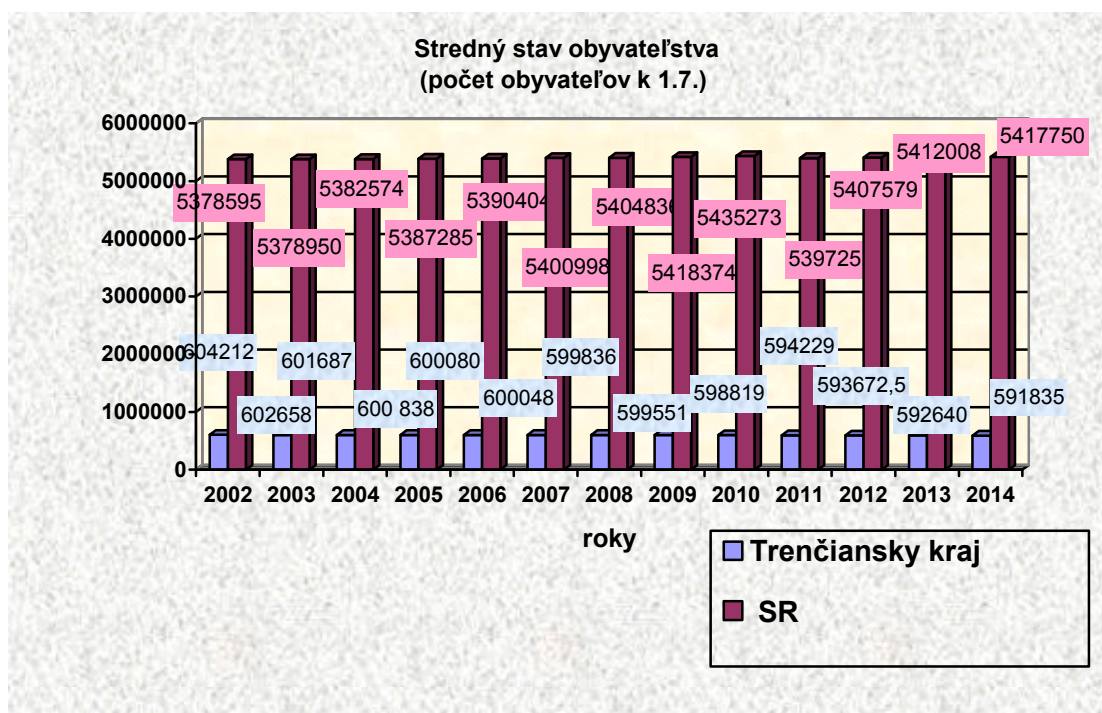


Spracoval: RÚVZ Trenčín
Zdrojové dáta: KSSÚ Trenčín

Stredný stav obyvateľstva (počet obyvateľov k 1.7.)

Územie/ rok	2002	2003	2004	2005	2006	
Trenčiansky kraj	604212	602658	601687	600 838	600080	
SR	5378595	5378950	5382574	5387285	5390404	
2007	2008	2009	2010	2011	2012	2013
600048	599836	599551	598819	594229	600080	592640
5400998	5404836	5418374	5435273	5397251	5390404	5412008

2014
591835
5417750

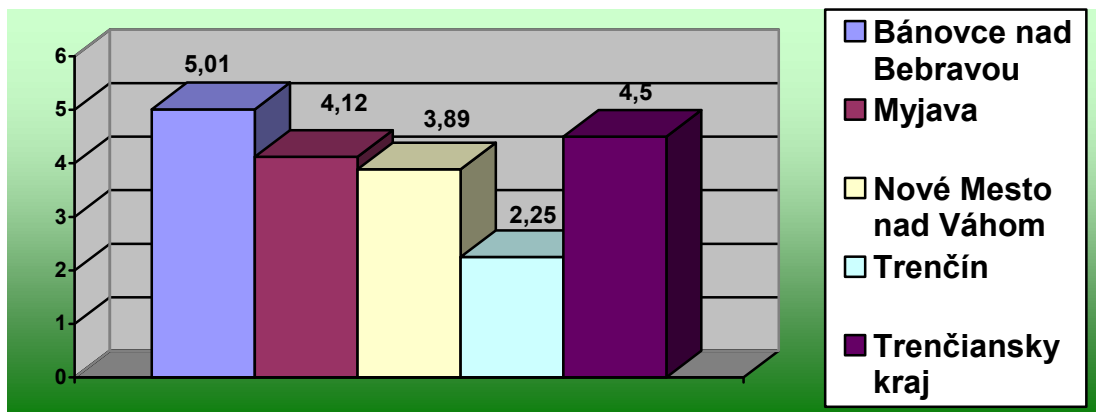


Spracoval: RÚVZ Trenčín
Zdrojové dáta: KSSÚ Trenčín

**Miera evidovanej nezamestnanosti ku koncu mesiaca - december 2007
v okresoch Trenčianskeho kraja v %**

<i>Územie</i>	<i>Miera evidovanej nezamestnanosti (v %)</i>
<i>Bánovce nad Bebravou</i>	5,01
<i>Myjava</i>	4,12
<i>Nové Mesto nad Váhom</i>	3,89
<i>Trenčín</i>	2,25
<i>Trenčiansky kraj</i>	4,5

**Miera evidovanej nezamestnanosti ku koncu mesiaca - december 2007
v okresoch Trenčianskeho kraja v %**



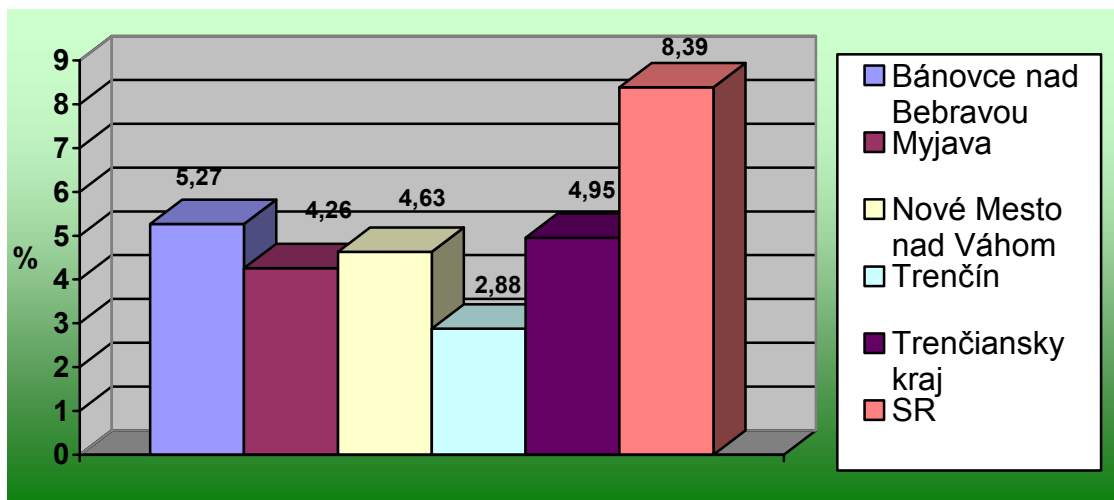
Spracoval: RÚVZ Trenčín

Zdrojové dáta: KSSÚ Trenčín, Ústredie práce, sociálnych vecí a rodiny Bratislava

Miera evidovanej nezamestnanosti ku koncu mesiaca - december 2008
v okresoch Trenčianskeho kraja v %

<i>Územie</i>	<i>Miera evidovanej nezamestnanosti (v %)</i>
<i>Bánovce nad Bebravou</i>	5,27
<i>Myjava</i>	4,26
<i>Nové Mesto nad Váhom</i>	4,63
<i>Trenčín</i>	2,88
<i>Trenčiansky kraj</i>	4,95

Miera evidovanej nezamestnanosti ku koncu mesiaca - december 2008
v okresoch Trenčianskeho kraja a v SR v %



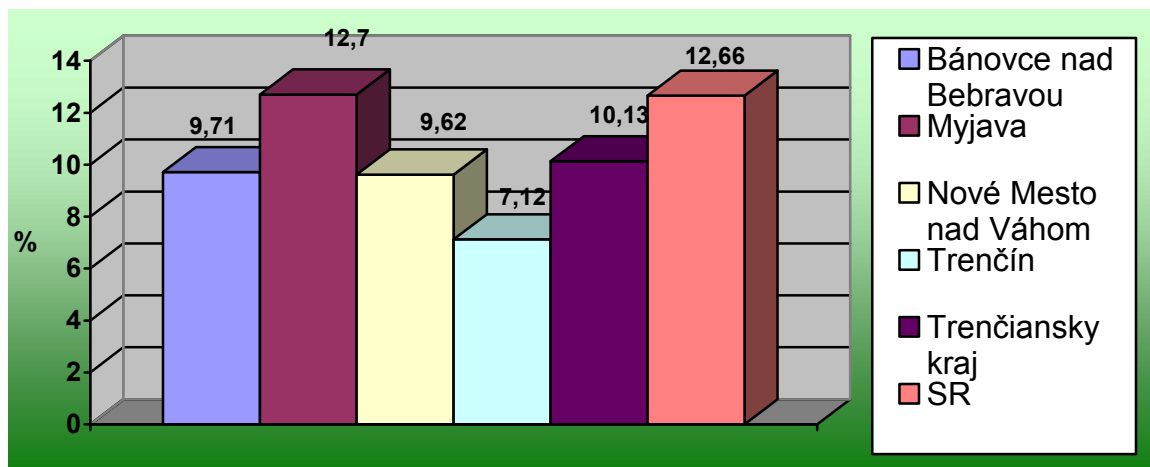
Spracoval: RÚVZ Trenčín

Zdrojové dáta: KSSÚ Trenčín, Ústredie práce, sociálnych vecí a rodiny Bratislava

**Miera evidovanej nezamestnanosti ku koncu mesiaca - december 2009
v okresoch Trenčianskeho kraja v %**

<i>Územie</i>	<i>Miera evidovanej nezamestnanosti (v %)</i>
<i>Bánovce nad Bebravou</i>	9,71
<i>Myjava</i>	12,70
<i>Nové Mesto nad Váhom</i>	9,62
<i>Trenčín</i>	7,12
<i>Trenčiansky kraj</i>	10,13

**Miera evidovanej nezamestnanosti ku koncu mesiaca - december 2009
v okresoch Trenčianskeho kraja v %**



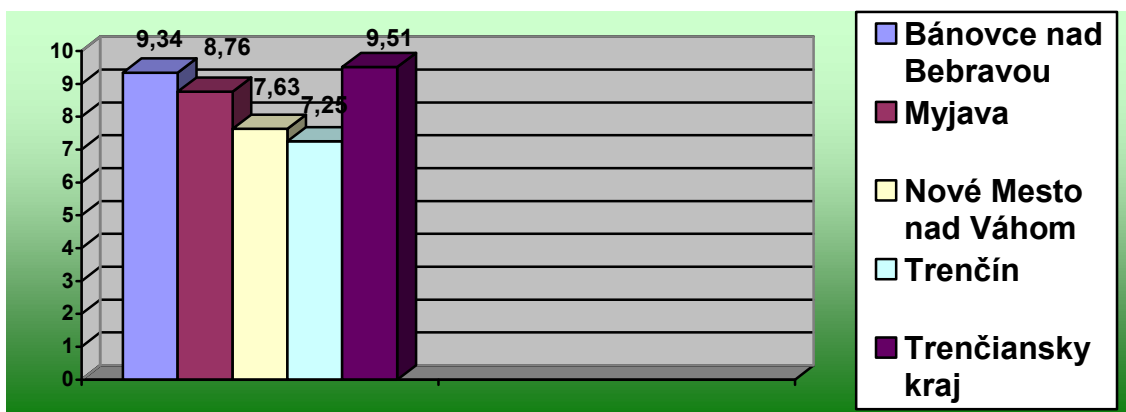
Spracoval: RÚVZ Trenčín

Zdrojové dáta: KSSÚ Trenčín, Ústredie práce, sociálnych vecí a rodiny Bratislava

**Miera evidovanej nezamestnanosti ku koncu mesiaca - december 2010
v okresoch Trenčianskeho kraja v %**

<i>Územie</i>	<i>Miera evidovanej nezamestnanosti (v %)</i>
<i>Bánovce nad Bebravou</i>	9,34
<i>Myjava</i>	8,76
<i>Nové Mesto nad Váhom</i>	7,63
<i>Trenčín</i>	7,25
<i>Trenčiansky kraj</i>	9,51

**Miera evidovanej nezamestnanosti ku koncu mesiaca - december 2010
v okresoch Trenčianskeho kraja v %**



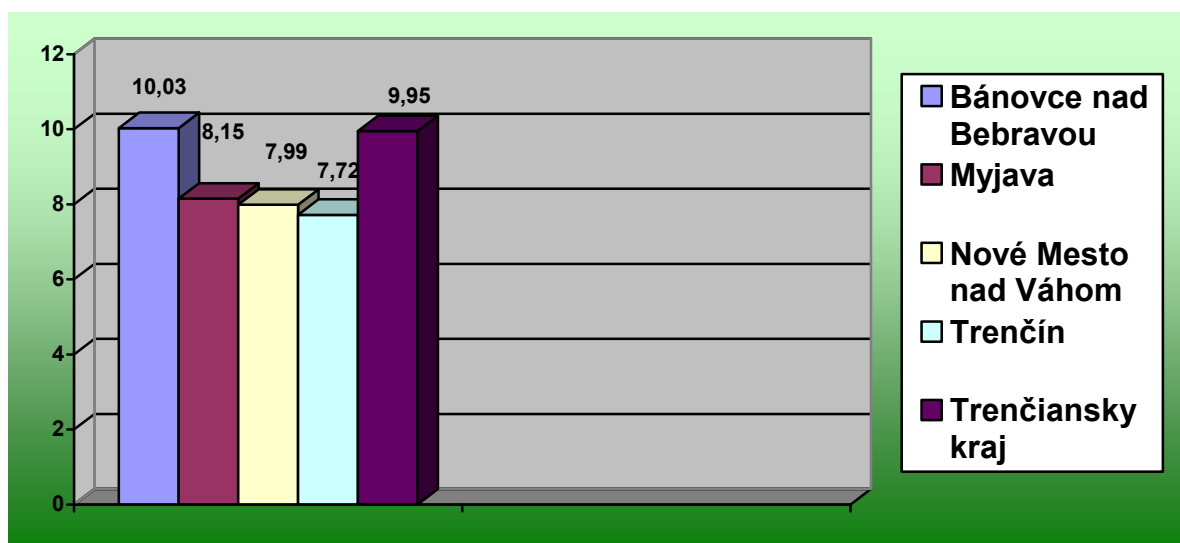
Spracoval: RÚVZ Trenčín

Zdrojové dáta: KŠŠÚ Trenčín, Ústredie práce, sociálnych vecí a rodiny Bratislava

**Miera evidovanej nezamestnanosti ku koncu mesiaca - december 2011
v okresoch Trenčianskeho kraja v %**

<i>Územie</i>	<i>Miera evidovanej nezamestnanosti (v %)</i>
<i>Bánovce nad Bebravou</i>	10,03
<i>Myjava</i>	8,15
<i>Nové Mesto nad Váhom</i>	7,99
<i>Trenčín</i>	7,72
<i>Trenčiansky kraj</i>	9,95

**Miera evidovanej nezamestnanosti ku koncu mesiaca - december 2011
v okresoch Trenčianskeho kraja v %**



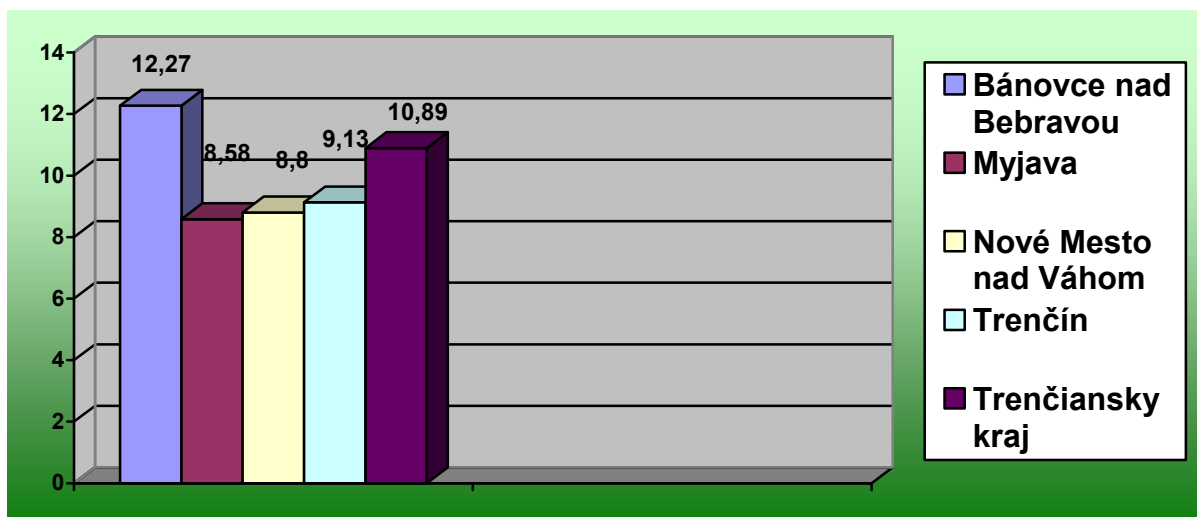
Spracoval: RÚVZ Trenčín

Zdrojové dáta: KSSÚ Trenčín, Ústredie práce, sociálnych vecí a rodiny Bratislava

**Miera evidovanej nezamestnanosti ku koncu mesiaca - december 2012
v okresoch Trenčianskeho kraja v %**

<i>Územie</i>	<i>Miera evidovanej nezamestnanosti (v %)</i>
<i>Bánovce nad Bebravou</i>	12,27
<i>Myjava</i>	8,58
<i>Nové Mesto nad Váhom</i>	8,8
<i>Trenčín</i>	9,13
<i>Trenčiansky kraj</i>	10,89

**Miera evidovanej nezamestnanosti ku koncu mesiaca - december 2012
v okresoch Trenčianskeho kraja v %**



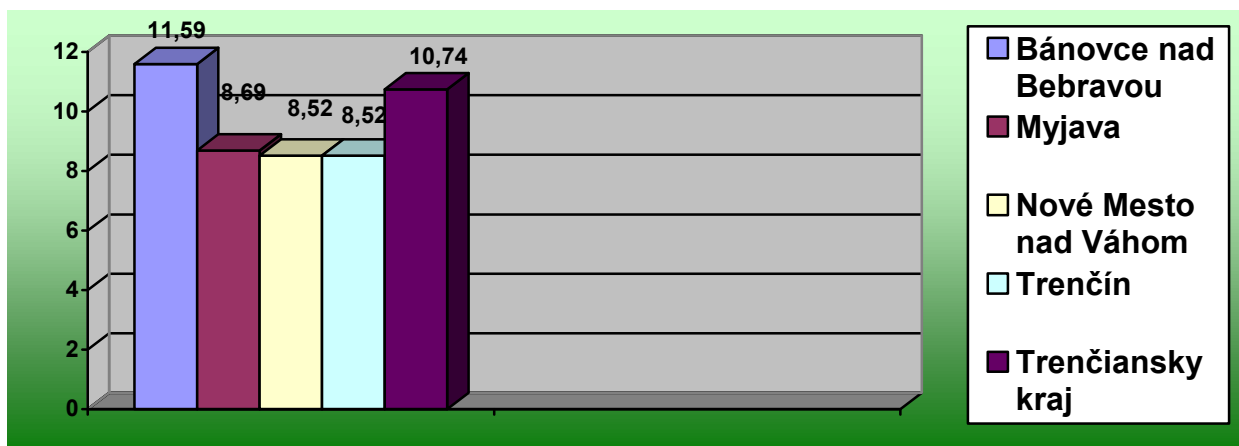
Spracoval: RÚVZ Trenčín

Zdrojové dáta: KŠŠÚ Trenčín, Ústredie práce, sociálnych vecí a rodiny Bratislava

**Miera evidovanej nezamestnanosti ku koncu mesiaca - december 2013
v okresoch Trenčianskeho kraja v %**

<i>Územie</i>	<i>Miera evidovanej nezamestnanosti (v %)</i>
<i>Bánovce nad Bebravou</i>	11,59
<i>Myjava</i>	8,69
<i>Nové Mesto nad Váhom</i>	8,52
<i>Trenčín</i>	8,52
<i>Trenčiansky kraj</i>	10,74

**Miera evidovanej nezamestnanosti ku koncu mesiaca - december 2013
v okresoch Trenčianskeho kraja v %**



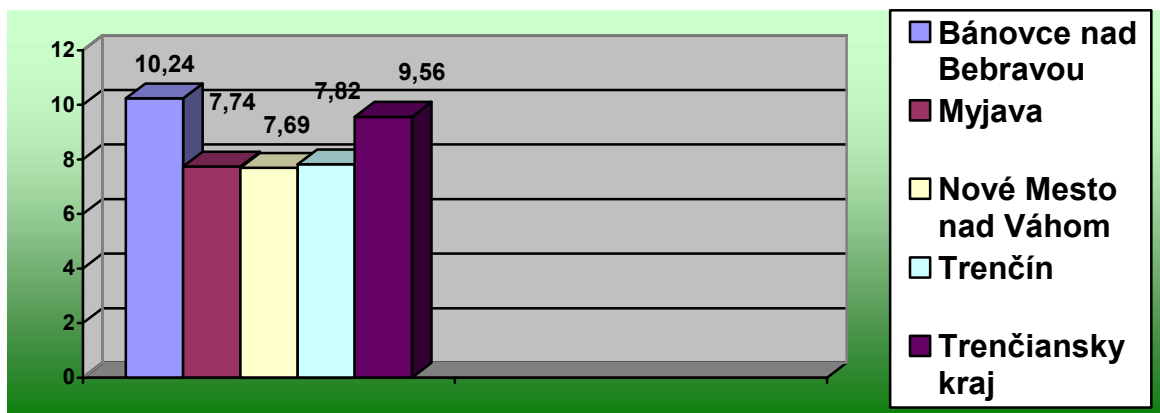
Spracoval: RÚVZ Trenčín

Zdrojové dáta: KŠŠÚ Trenčín, Ústredie práce, sociálnych vecí a rodiny Bratislava

**Miera evidovanej nezamestnanosti ku koncu mesiaca - december 2014
v okresoch Trenčianskeho kraja v %**

<i>Územie</i>	<i>Miera evidovanej nezamestnanosti (v %)</i>
<i>Bánovce nad Bebravou</i>	10,24
<i>Myjava</i>	7,74
<i>Nové Mesto nad Váhom</i>	7,69
<i>Trenčín</i>	7,82
<i>Trenčiansky kraj</i>	9,56

**Miera evidovanej nezamestnanosti ku koncu mesiaca - december 2014
v okresoch Trenčianskeho kraja v %**



Spracoval: RÚVZ Trenčín

Zdrojové dáta: KŠŠÚ Trenčín, Ústredie práce, sociálnych vecí a rodiny Bratislava