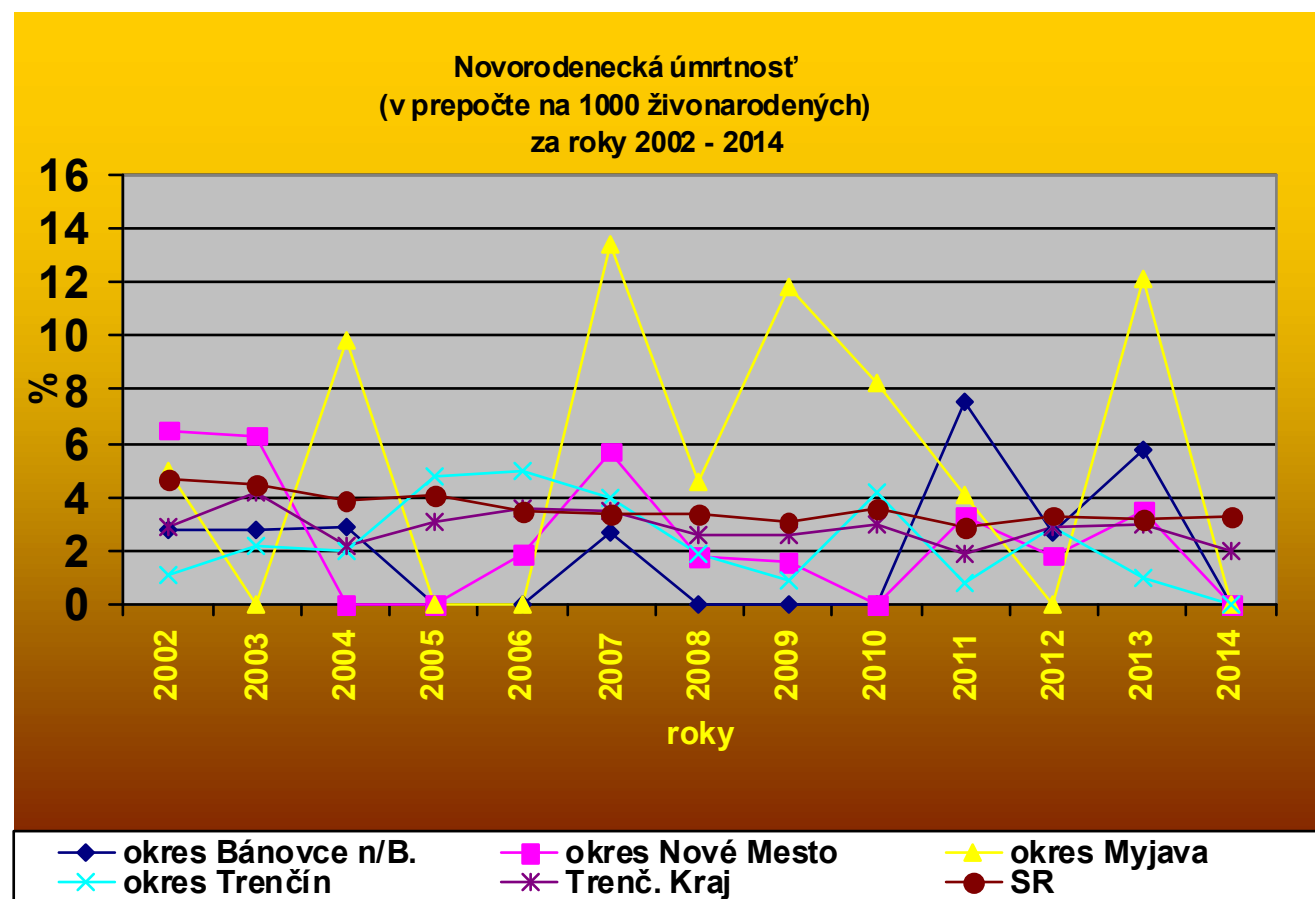


Novorodenecká úmrtnosť (v prepočte na 1000 živonarodených)
za roky 2002 - 2014

Tabuľka a graf

| Okres / roky | 2002 | 2003 | 2004 | 2005 | 2006 | 2007 | 2008 | 2009 |
|-----------------|------|------|------|------|------|------|------|-------|
| Bánovce n/Bebr. | 2,8 | 2,8 | 2,9 | 0 | 0 | 2,7 | 0 | 0 |
| Nové Mesto | 6,5 | 6,3 | 0 | 0 | 1,9 | 5,7 | 1,8 | 1,63 |
| Myjava | 5,0 | 0 | 9,8 | 0 | 0 | 13,4 | 4,6 | 11,77 |
| Trenčín | 1,1 | 2,2 | 2,0 | 4,8 | 5,0 | 4 | 1,9 | 0,91 |
| Trenč. kraj | 2,9 | 4,2 | 2,2 | 3,1 | 3,6 | 3,5 | 2,6 | 2,59 |
| SR | 4,7 | 4,5 | 3,9 | 4,1 | 3,5 | 3,4 | 3,4 | 3,07 |

| Okres / roky | 2010 | 2011 | 2012 | 2013 | 2014 |
|-----------------|------|------|------|------|------|
| Bánovce n/Bebr. | 0 | 7,56 | 2,69 | 5,8 | 0 |
| Nové Mesto | 0 | 3,33 | 1,84 | 3,5 | 0 |
| Myjava | 8,23 | 4,08 | 0 | 12,1 | 0 |
| Trenčín | 4,14 | 0,86 | 2,94 | 1 | 0 |
| Trenč. kraj | 3,03 | 1,86 | 2,92 | 3 | 2 |
| SR | 3,59 | 2,91 | 3,33 | 3,2 | 3,3 |



Definícia:

Novorodenecká úmrtnosť je počet zomretých detí do 28 dní na 1000 živonarodených detí.

Spracoval: RÚVZ Trenčín

Zdrojové dáta: KSSÚ Trenčín