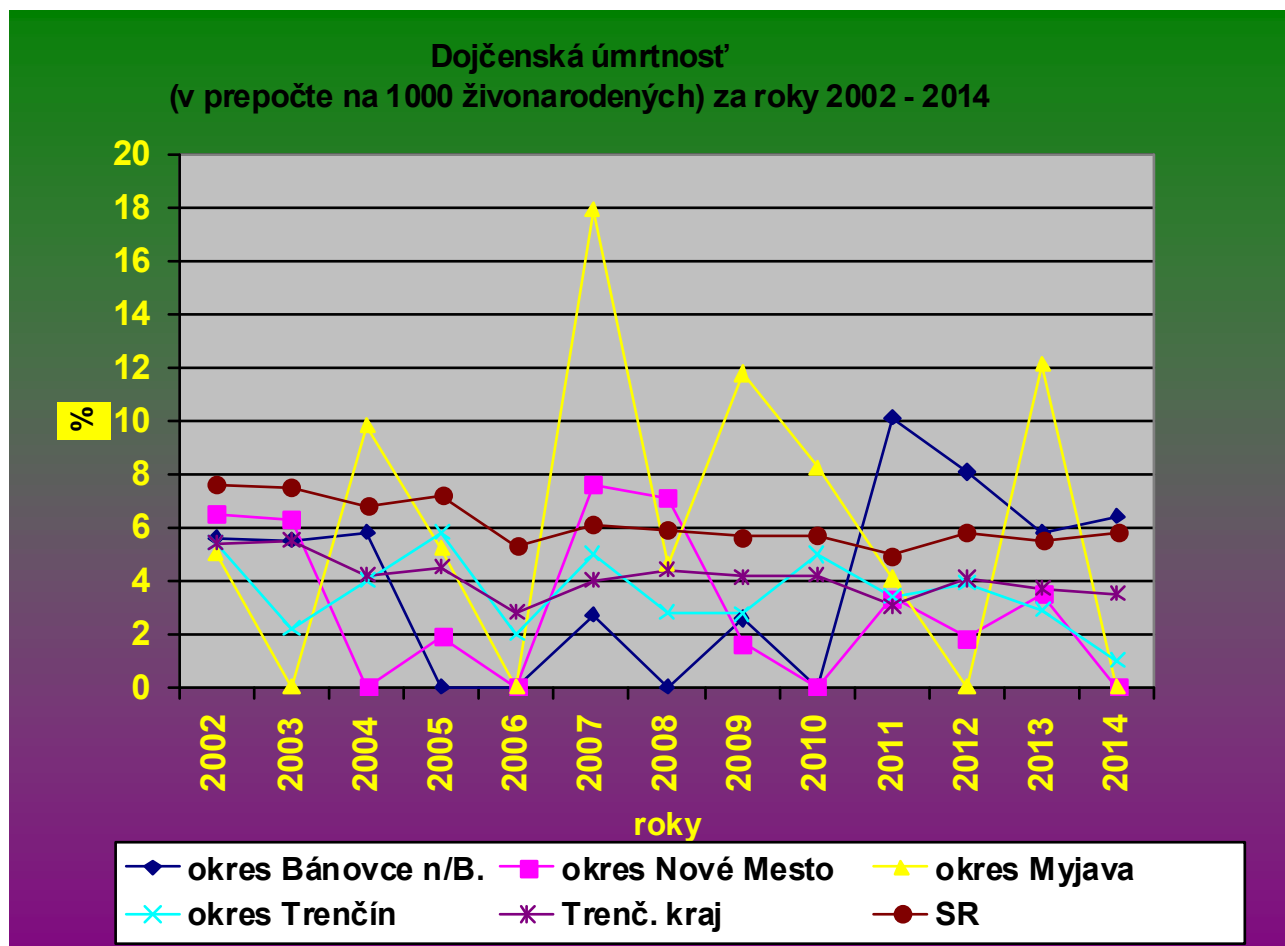


**Dojčenská úmrtnosť (v prepočte na 1000 živonarodených )  
za roky 2002- 2014 (tabuľka a graf)**

| Okres / roky    | 2002 | 2003 | 2004 | 2005 | 2006 | 2007 | 2008 | 2009  |
|-----------------|------|------|------|------|------|------|------|-------|
| Bánovce n/Bebr. | 5,6  | 5,5  | 5,8  | 0    | 0    | 2,7  | 0    | 2,57  |
| Nové Mesto      | 6,5  | 6,3  | 0    | 1,9  | 0    | 7,6  | 7,1  | 1,63  |
| Myjava          | 5,0  | 0    | 9,8  | 5,2  | 0    | 17,9 | 4,6  | 11,77 |
| Trenčín         | 5,4  | 2,2  | 4,0  | 5,8  | 2,0  | 5,0  | 2,8  | 2,73  |
| Trenč. kraj     | 5,4  | 5,5  | 4,2  | 4,5  | 2,8  | 4,0  | 4,4  | 4,15  |
| SR              | 7,6  | 7,5  | 6,8  | 7,2  | 5,3  | 6,1  | 5,9  | 5,65  |

| Okres / roky    | 2010 | 2011  | 2012 | 2013 | 2014 |
|-----------------|------|-------|------|------|------|
| Bánovce n/Bebr. | 0    | 10,08 | 8,07 | 5,8  | 6,4  |
| Nové Mesto      | 0    | 3,33  | 1,84 | 3,5  | 0    |
| Myjava          | 8,23 | 4,08  | 0    | 12,1 | 0    |
| Trenčín         | 4,97 | 3,42  | 3,91 | 2,9  | 1    |
| Trenč. kraj     | 4,21 | 3,05  | 4,08 | 3,7  | 3,5  |
| SR              | 5,69 | 4,93  | 5,78 | 5,5  | 5,8  |



Definícia: **Dojčenská úmrtnosť** je počet zomretých detí do 1 roka na 1000 živonarodených detí.

Spracoval: RÚVZ Trenčín

Zdrojové dáta: KSSÚ Trenčín