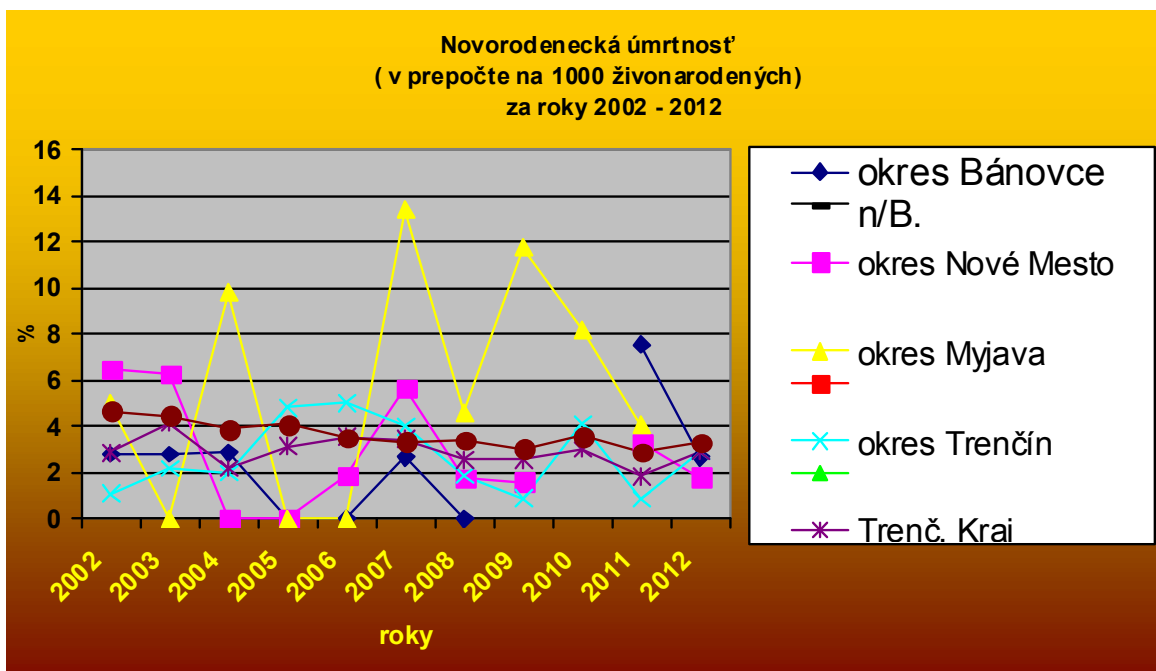


Novorodenecká úmrtnosť (v prepočte na 1000 živonarodených) za roky 2002- 2012

Tabuľka a graf

Okres / roky	2002	2003	2004	2005	2006	2007	2008	2009	2010	2011	2012
Bánovce n/Bebr.	2,8	2,8	2,9	-	-	2,7		-	-	7,56	2,69
Nové Mesto	6,5	6,3	-	-	1,9	5,7	1,8	1,63	-	3,33	1,84
Myjava	5	-	9,8	-	-	13,4	4,6	11,77	8,23	4,08	-
Trenčín	1,1	2,2	2	4,8	5,0	4	1,9	0,91	4,14	0,86	2,94
Trenč. Kraj	2,9	4,2	2,2	3,1	3,6	3,5	2,6	2,59	3,03	1,86	2,92
SR	4,7	4,5	3,9	4,1	3,5	3,4	3,4	3,07	3,59	2,91	3,33



Definícia:

Novorodenecká úmrtnosť je počet zomretých detí do 28 dní na 1000 živonarodených detí.

Spracoval: RÚVZ Trenčín

Zdrojové dáta: KSSÚ Trenčín